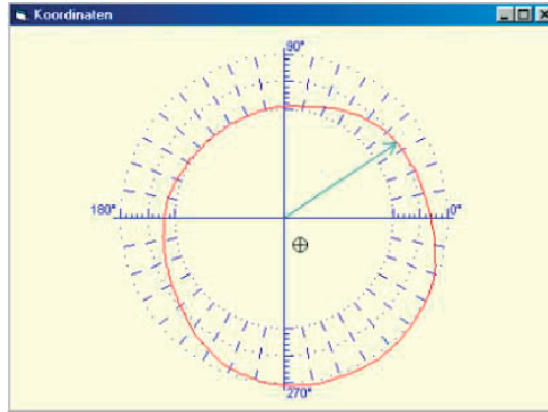




WinRayRound™ – das universelle System zur Messung von Rundheit, Zentrität und Zylindrizität

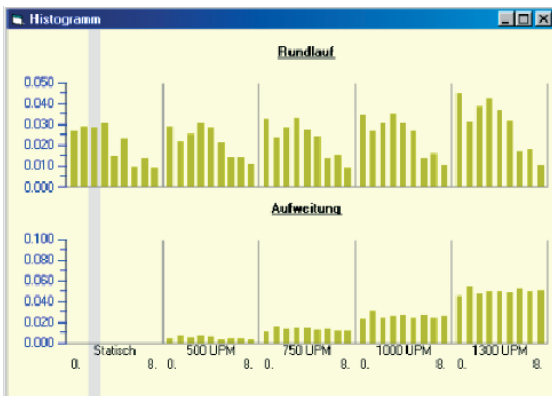
Mit der WinRayRound™-Software und einem berührungslosen Abstandssensor sind dynamische Messungen von zylindrischen Objekten während des Betriebs möglich.

WinRayRound™ ist ein komplettes System zur dynamischen oder quasi-statischen Messung von Rundheit, Zentrität und Abweichung vom Soll-durchmesser. Bei Bedarf kann eine dynamische Analyse des Messobjektes durchgeführt werden, bei der WinRayRound™ die Aufweitung des Messobjektes unter Belastung erfasst und protokolliert. Das System besteht aus einem Distanzmessgerät (Abstandssensor) zur Erfassung des Messobjektes, einem Drehgeber oder Laufrad zur Erfassung der Drehposition des Messobjektes, einer PCI-Karte für den PC und der Auswertesoftware WinRayRound™.

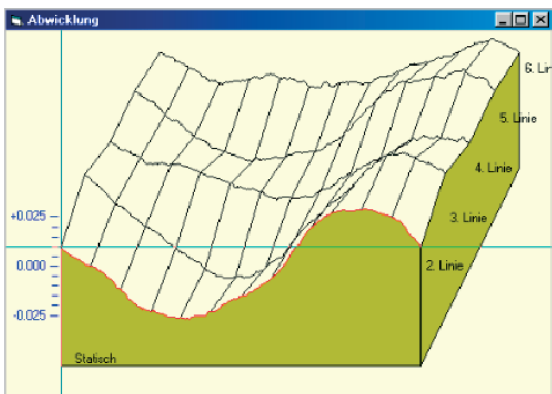


WinRayRound™ - Koordinatendarstellung

WinRayRound™ - Parametereingabe



WinRayRound™ -Histogramme



WinRayRound™ -Abwicklungen

Technische Daten Messeinheit

Abstandssensor	Laser-Distanz-Sensor bzw. anderer elektronischer Distanzmesser mit analoger Schnittstelle (0–10 VDC)
Signalaufbereitung	Signalprozessor/Datenkonzentrator (16 Bit A/D-Wandler, PCI-Karte für PC-Einsatz)
Winkel/Null-Lage	Laufrad mit Nullpunkttrigger/Absolutdrehgeber

Datenbankeinträge für Mess-Aufträge:

- * Auftragsnummer und -bezeichnung
- * Messobjektbezeichnung und -nummer
- * Kommentar
- * Objektdurchmesser (Soll)
- * Objektlänge
- * Toleranzen (+ Tol./-Tol.)

RAYTEC SYSTEMS AG, Triststrasse 8, Postfach 186, CH-7007 Chur, Schweiz

Tel. +41 (0)81 257 05 05, Fax +41 (0)81 257 05 09, sales@raytec.com, http://www.raytec.com

WEIMER MESSTECHNIK, Nordstraße 13, D-75392 Deckenpfronn

Tel. +49 (0)7056 963 00, Fax +49 (0)7056 963 01, info@weimer-messtechnik.de, http://www.weimer-messtechnik.de